

BOSCH

REXROTH

Schraubtechnik



NEU

- Steuerungselektronik
- Leistungselektronik



Seit 25 Jahren steht der Name Allmendinger wie kein anderer für Kompetenz im Service für CNC-Maschinen. Ab sofort erweitern wir unser breites Service-Portfolio um den Bereich der Schraubtechnik für Produkte aus dem Hause Bosch Rexroth.

Kurze Lieferzeiten und höchste Qualitätsstandards garantieren Ihnen minimale Ausfallzeiten bei maximalen Laufzeiten. Ob Ersatzteile, Reparatur oder Service: Allmendinger bedeutet Qualität zum fairen Festpreis.

Erfahrung die sich auszahlt: Im Zuge unseres standardisierten Reparaturservice, werden neben den defekten Bauteilen auch solche mit erhöhter Ausfallwahrscheinlichkeit präventiv ersetzt.

Im Anschluss durchlaufen alle Produkte eine 100 % Prüfung am eigens hierfür entwickelten Prüfstand, bevor sie von unseren qualifizierten Versandmitarbeitern an Kunden weltweit versendet werden.



LTU350



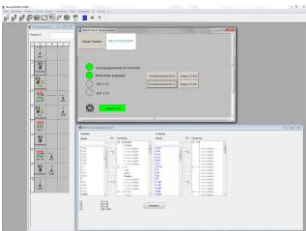
KE310



VM300



SE312



Auf sämtliche Dienstleistungen der Schraubtechnik erhalten Sie selbstverständlich eine 25-monatige Garantie.

MODULARSYSTEME

- Versorgungsmodule (VM300-VM350)
- Steuereinheiten (SE312-SE352)
- Kommunikationseinheiten (KE310-KE350)
- Leistungsteile für Schrauberspindeln und Handschrauber (LT, LTU, LTS, LTE)
- Baugruppenträger
- Systemboxen

